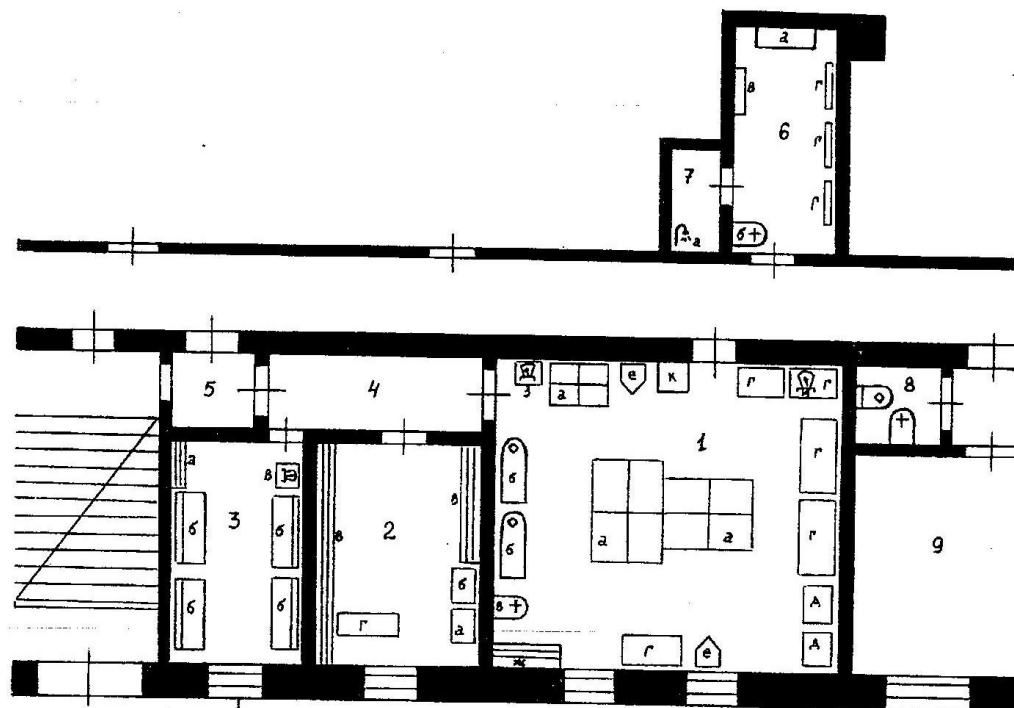


ПИЩЕБЛОК дошкольного образовательного учреждения Детский сад «Солнышко»



1. КУХНЯ - $S = 31,1 \text{ м}^2$
 а - плиты - 3 шт.
 б - ванны - 2 шт.
 в - мойка - 1 шт.
 г - столы - 5 шт.
 д - холодильники 2 шт.
 е - мясорубка - 2 шт.
 ж - стеллаж - 1 шт.
 з - весы напольные - 1 шт.
 и - весы бытовые - 1 шт.
 к - пенал - 1 шт.
2. СКЛАД - $S = 12 \text{ м}^2$
 а - холодильник - 1 шт.
 б - морозильная камера - 1 шт.
 в - стеллажи - 2 шт.
 г - стол - 1 шт.
3. СКЛАД - $S = 9,6 \text{ м}^2$
 а - стеллажи - 1 шт.
 б - лари - 4 шт.
 в - весы - 1 шт.
4. КОРИДОР - $S = 5,6 \text{ м}^2$
5. ТАМБУР - $S = 2,1 \text{ м}^2$
6. РАЗДЕВАЛКА - $S = 7,5 \text{ м}^2$
 а - шкаф для одежды - 1 шт.
 б - раковина - 1 шт.
 в - трюмо - 1 шт.
 г - вешалки - 3 шт.
7. ДУШЕВАЯ - $S = 1,4 \text{ м}^2$
 а - душ - 1 шт.
8. ТУАЛЕТ - $S = 1,9 \text{ м}^2$
9. КАБИНЕТ ЗАВЕДУЮЩЕЙ